

Accès

- Lignes A, C du RER, H depuis la Gare du Nord et J depuis la Gare St Lazare.
- Bus 35 à partir des gares de Pontoise et de Cergy-le-Haut.
- Bus 42 à partir de Cergy-Préfecture.

Lycée Camille Pissarro

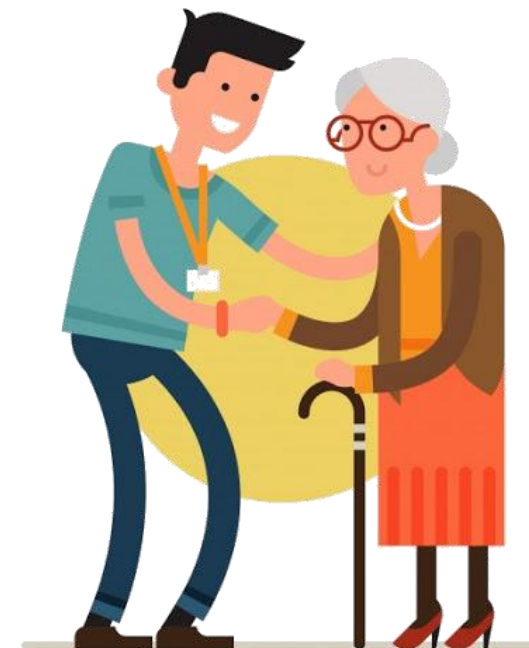
1 rue Matisse

95300 PONTOISE

Tél : 01 34 41 54 54

www.lyc-pissarro-pontoise.ac-versailles.fr

Lycée des
Métiers
de la Santé, du Social
et de l'Aide à la Personne



MCAD

Mention Complémentaire Aide à
Domicile

Lycée
Camille
PISSARRO

OBJECTIF DE LA FORMATION

Former des professionnels qualifiés pour le maintien à domicile des personnes âgées, des personnes handicapées ou malades, et des **personnels compétents dans l'aide aux familles** (femmes enceintes ou mères confrontées à divers problèmes).

QUALITÉS REQUISES

- ✓ Intérêt pour les problèmes humains et sociaux que rencontrent les familles ou les personnes confrontées au handicap, au vieillissement, à la maladie.
- ✓ Goût pour les tâches et les activités de la vie quotidienne.
- ✓ Capacité de discrétion, de tact, de travail en équipe, de polyvalence, d'organisation.
- ✓ Être en bonne condition physique.



LES CONDITIONS D'ACCÈS

La formation initiale est accessible via la procédure Affelnet. Le candidat doit être titulaire de l'un au moins de ces diplômes :

- CAP petite enfance
- CAP employé technique de collectivité
- CAP assistant technique en milieu familial et collectif
- BEP agricole option services, spécialité service aux personnes
- CAP agricole, service en milieu rural
- CAP agricole employé d'entreprise agricole et para-agricole, spécialité employé familial
- Brevet d'aptitude professionnelle assistant animateur technicien

LE CONTENU ET L'ORGANISATION DE LA FORMATION

La formation se fait en **10 mois de septembre à juin**.

Formation au lycée : 3 unités

- ✓ Gestion et réalisation des activités de la vie quotidienne
- ✓ Accompagnement et aide à la personne dans les activités de la vie quotidienne et dans le maintien de l'autonomie
- ✓ Accompagnement et aide à la personne dans la vie relationnelle et sociale

16 semaines de formation en entreprise:

- ✓ En structure de soins
- ✓ À domicile



VALIDATION DE LA FORMATION

- Contrôle continu et examen final oral (soutenance d'un dossier)
- Accès à un diplôme équivalent au DEAES permettant de travailler dans des structures privées ou publique d'aide à la personne.

DÉBOUCHÉS

Poursuites d'études, possibles :

- TISF (Technicien de l'Intervention Sociale et Familiale)
- AES (Accompagnant Educatif et Social)
- Moniteur Educateur
- AP (Auxiliaire de Puériculture)
- AS (Aide-Soignant)

Insertion immédiate dans le monde du travail